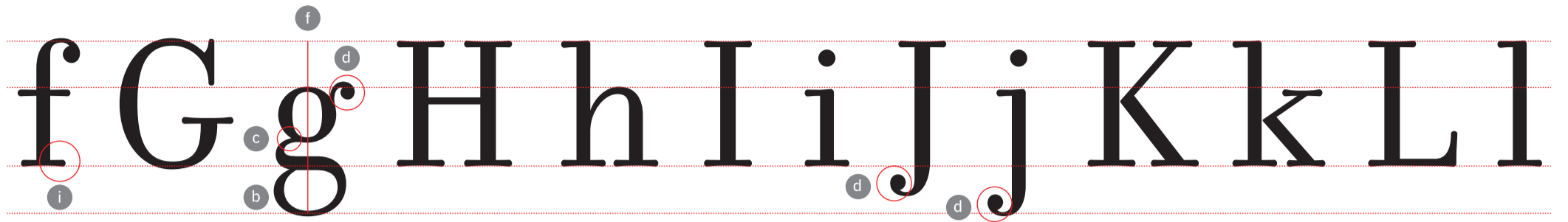
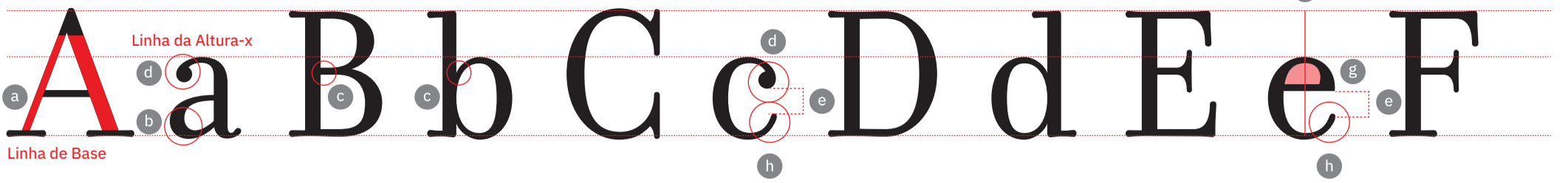
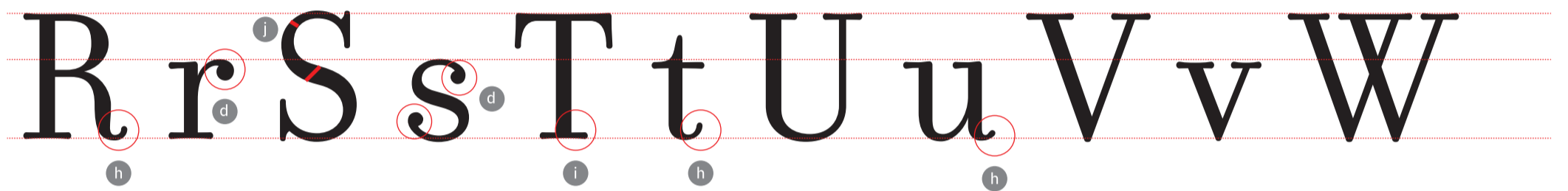
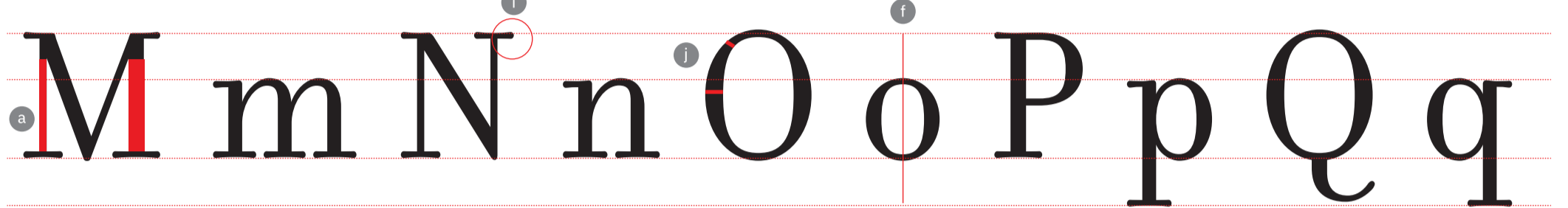


Linha das Maiúsculas

Linha das Ascendentes



Linha das Descendentes



Filosofia Regular

Designer: Zuzana Licko, 1996

Classificação: Serif Modern com base no sistema R-Vox (Responsive Vox)

Descrição da análise morfológica:

Filosofia foi desenhada por Zuzana Licko para a Emigré em 1996 como uma interpretação da Bodoni. De acordo com Licko esta interpretação foi desenhada por ela sem referência a um modelo específico entre os muitos protótipos possíveis, mas trabalhando quase de memória, após um estudo aprofundado das publicações impressas de Bodoni e dos vários redesenhos das letras bodonianas nas suas proporções básicas.^{4,5}

As fontes desenhadas por Bodoni são caracterizadas pela simplicidade, austeridade e um grande contraste entre as hastes verticais e as linhas finas, resultando no que conhecemos hoje como o tipo de letra moderno. Estes tipos de letra têm formas muito uniformes em proporção e estrutura. As serifas são geralmente simétricas e podem ser finas e abruptas.^{3,4}

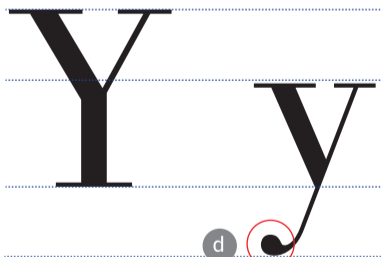
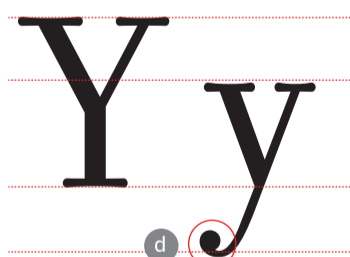
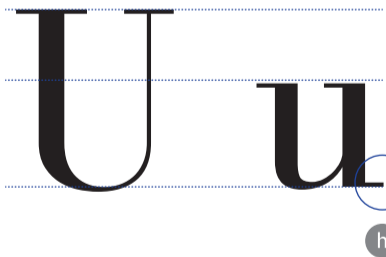
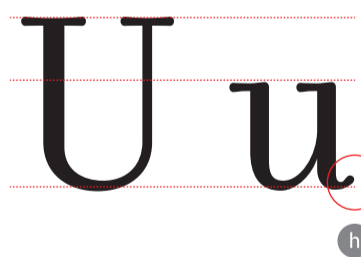
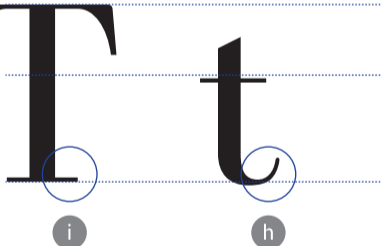
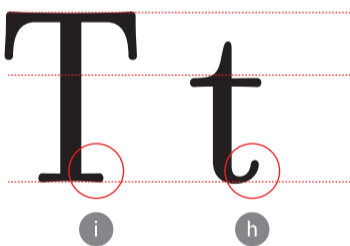
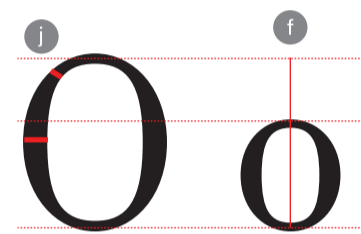
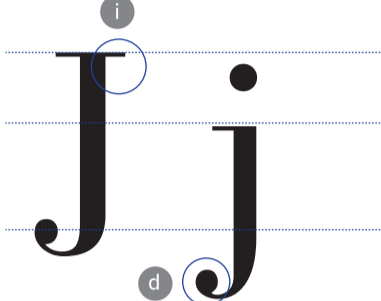
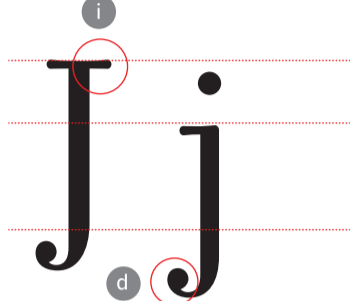
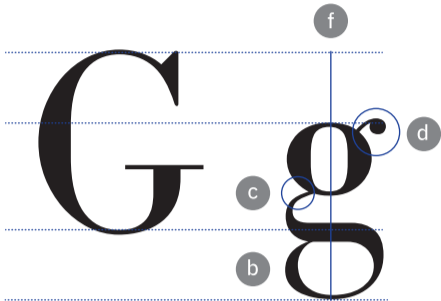
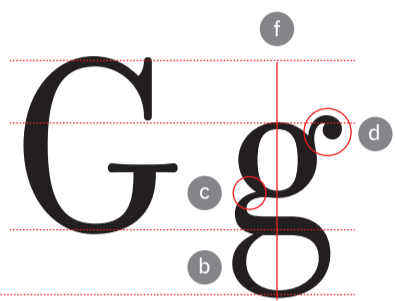
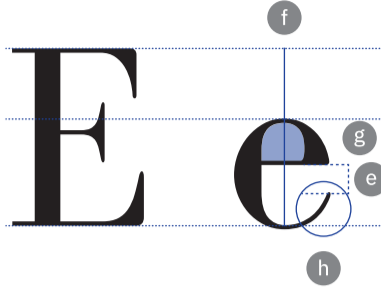
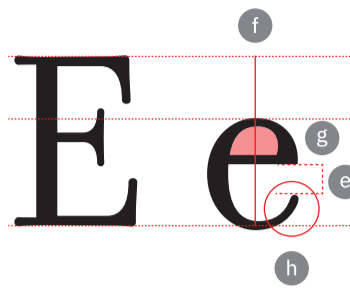
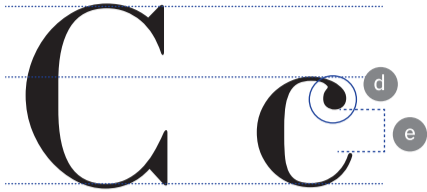
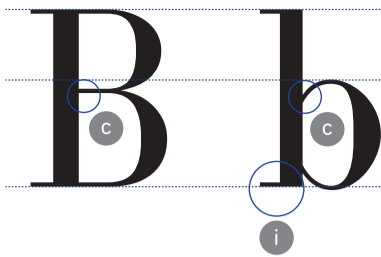
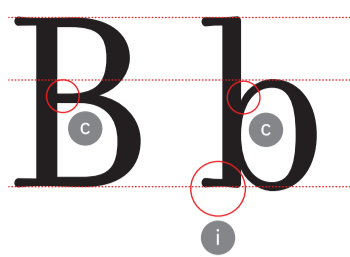
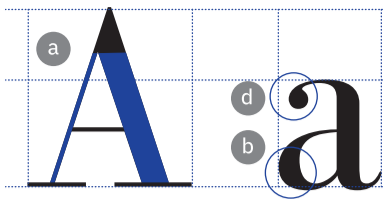
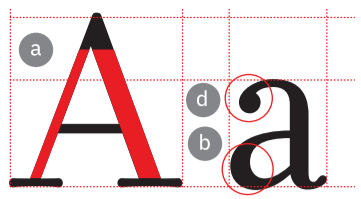
Nesta nova iteração da Bodoni, Licko mantém o lado geométrico e simétrico das letras originais, visível, por exemplo, no eixo vertical (f) e nas incisões angulares em vez das curvas (c). O tipo de letra tem uma altura-x moderada, extensores longos (ascendentes e descendentes) e corpo estreito. Há contraste entre traços, como é visível por exemplo

no “A” ou “M” maiúsculo (a). No entanto, esse contraste é relativamente baixo em comparação com outras versões da Bodoni. As curvas têm um contraste de traços mais suave e a modulação de espessura é mais gradual (j). O “a” e no “g” minúsculos têm uma barriga arredondada grande (b) e no “e” minúsculo podemos observar que o olho e a abertura têm um tamanho moderado (g), (e).

As serifas são longas, de espessura moderada, na ligação à haste são sem enlace formando um ângulo de 90 graus, mas na base assemelha-se a uma serifa em copa (com a base concava), tendo extremidades suaves e arredondadas (i). Encontramos uma final proeminente e arredondada, virada para cima, por exemplo no final da perna do “R” maiúsculo e do “e” e “t” minúsculos (h). A orelha do “g” e os remates do “y” e do “s” usam terminal em bola (d), o que lhes confere um carácter mais ornamentado e informal. Apesar destas variações formais, a tipografia mantém os princípios estruturais fundamentais das fontes Serif Modern (sistema R-Vox), evidenciando uma interpretação contemporânea desta categoria tipológica.

Referências:

1. Amado, P. (2022). Responsive Vox: Extending the Vox-ATypI Typographic Classification System into a Four-Tier Cartesian Model for an Interactive Educational Application. Springer Series in Design and Innovation, 581–593. https://doi.org/10.1007/978-3-031-20364-0_49
2. Amado, P., & Silva, C. (2012). Anatomia do Tipo [Conference Poster]. In II Encontro Nacional de Tipografia. https://www.academia.edu/11939571/Anatomia_Tipogr%C3%A1fica
3. Coles, S. (2014). The anatomy of type. Harper Design.
4. Filosofia Archivi - Museo Bodoniano. (2022). Museo Bodoniano. <https://museobodoniano.com/tipi/filosofia-en/>
5. Licko, Z. (n.d.). Notes on Filosofia. Emigre Fonts. Retrieved February 21, 2026, from <https://www.emigre.com/PDF/FilosofiaXtra.pdf>



Filosofia Regular vs. Bodoni FLF Regular

- | | | | |
|---|------------------------|---|------------------------|
| a | Contraste entre traços | f | Eixo vertical |
| b | Barriga arredondada | g | Abertura do olho |
| c | Incisões angulares | h | Finial |
| d | Terminal em bola | i | Serifas |
| e | Contraste entre traços | j | Modulação de espessura |